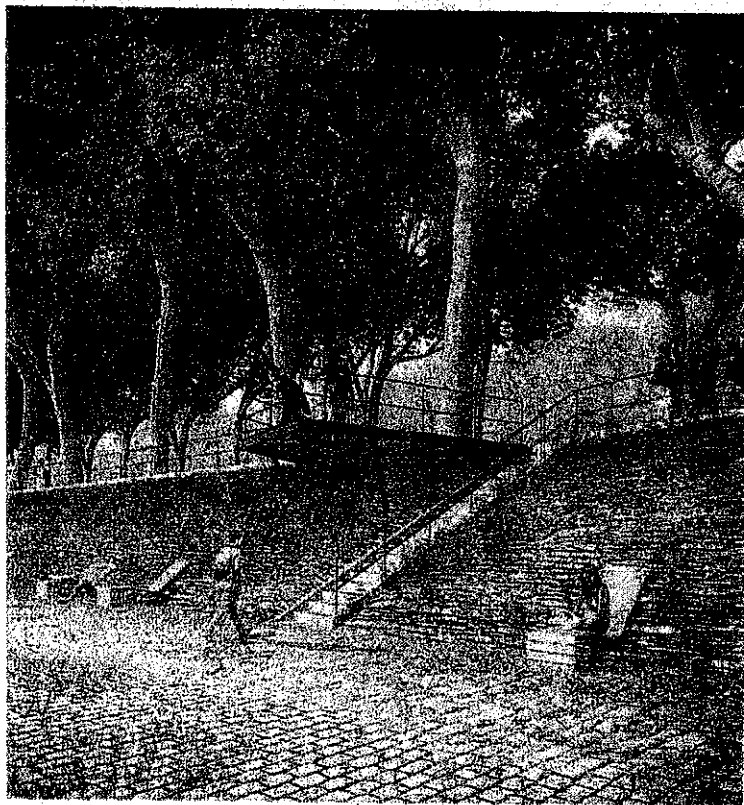


es : premiers pas demain au conseil

, mercredi, les premiers aménagements
res nouvelles.



nouvelles ? Un projet à très très long terme, a prévenu le maire.

ront les berges autour du club
on, entre le pont de la Haute-
e et celui du tramway. Avec
sentiers et une mise en valeur

de la guinguette qui sera ouverte
vers la Maine. Coût : 800 000 €, pour
une livraison à l'été 2015. A plus long
terme, le carrefour autour de la tour

des Anglais sera lui aussi réamé-
nagé.

Suivra, en septembre 2015, l'al-
lée des Platanes ; celle qui longe la
place la Rochefoucauld. Outre les
aménagements piétonniers, le mur
de grès le long de la Maine sera sup-
primé, avec l'accord des Bâtiments
de France, pour être remplacé par
une rambarde de fer forgé. La place
La Rochefoucauld conservera sa
vocation de parking et d'accueil de
grandes manifestations, comme
la foire Saint-Martin. 2,2 millions
d'euros vont être investis dans cette
allée des Platanes.

Enfin, Saint-Serge va aussi com-
mencer à changer de figure. Notam-
ment la place de la Maine et les halles
qui appartenaient à la SNCF. Une
première va être transformée pour
accueillir pépinières d'entreprises,
ateliers, espaces de travail partagé
pour les étudiants ayant un projet de
création. Autour, de premiers projets
immobiliers sont en cours ; notam-
ment une résidence étudiante. Le
but, rappelle Frédéric Béatse, est de
faire de ce lieu « un quartier animé
tout le temps », même de nuit ;
même en l'absence des étudiants.
Au total, y compris diverses études et
actions, 35 millions d'euros vont être
investis dans cette première tranche
des Rives nouvelles, d'ici 2020.

Ils glanent pour les Restos du cœur

Wilfrid, Pascal, Cyril et Michel glanent pour les Restos du cœur
les pommes laissées sur les arbres du verger d'un arboriculteur.



Vendredi matin, Wilfrid, Pascal, Cyril
et Michel déchargent leur camion-
nette dans les entrepôts des Restos
du cœur. Ils arrivent de Saint-Rémy-la-
Varenne, avec des pommes cueillies
dans le verger d'un arboriculteur,
comme l'ont fait les semaines pré-
cédentes d'autres équipes du foyer
Le Pont de Varenne. « Ils faisaient
froid tôt ce matin, mais on a été à
notre rythme. On a fait la chaîne
pour remplir les cageots », explique
Wilfrid, un des résidents du foyer.
Le directeur, Pierre Debray, avait re-
marqué qu'il restait des pommes
esseulées sur les arbres. « Ce sont
celles qui ne sont pas aux normes,
avec des défauts de formes, de ca-
libre, mais elles sont aussi bonnes.
C'était dommage de les laisser
perdre. Et les arboriculteurs étaient
d'accord pour qu'on les récupère. »

C'est ainsi que les résidents ont livré
en un mois une tonne de pommes.

Pour Franck Jousset, moniteur
d'atelier de ce foyer pour porteurs de
handicaps mentaux, c'est une action
qui est très valorisante. « Ils sont ai-
dés par la société parce que diffé-
rents. Mais eux, en échange, aident
les gens dans le besoin. »

Par ailleurs, ils participent à la dis-
tribution de la Banque alimentaire
de Saint-Mathurin, qu'ils livrent éga-
lement en pommes glanées. Une
façon de se rendre utile dont est
très fière l'équipe ! Daniel Lelièvre,
responsable de l'entrepôt des Res-
tos du cœur précise : « L'apport du
foyer complète nos distributions.
Les pommes vont partir très vite,
car une tonne de pommes, c'est
ce que nous distribuons en une se-
maine. »